



ZYRA E RREGULLATORIT PËR ENERGJI
REGULATORNI URED ZA ENERGIJU
ENERGY REGULATORY OFFICE



PROCESI I SHQYRTIMIT TË TARIFAVE TË ENERGJISË ELEKTRIKE

**PËRSHTATJET E RREGULLTA PËR TARIFAT
E OSSH, OST DHE FSHU**

**SHKAKTARËT KRYESORË TË RRITJES SË KOSTOS SË
SHËRBIMIT**

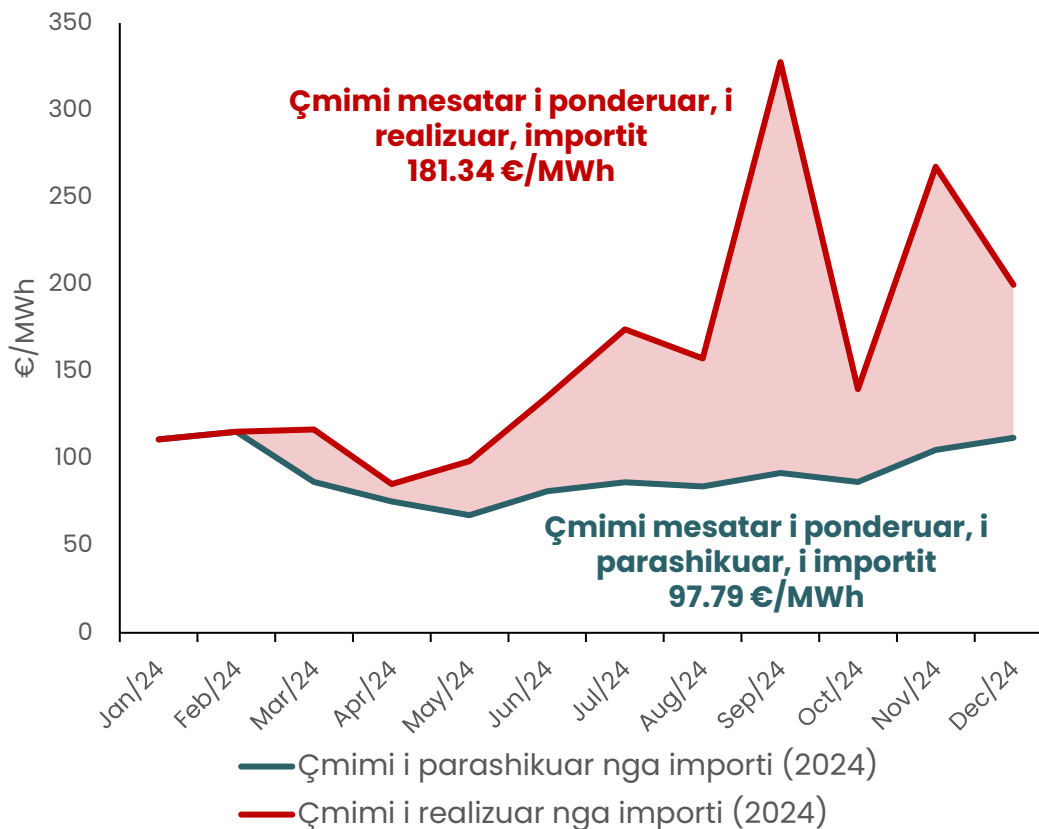
SHQYRTIMI I TARIFAVE TË ENERGJISË ELEKTIRKE

- Zyra e Rregullatorit për Energji është në procesin e përshtatjeve të rregullta të tarifave të energjisë elektrike
- Përshtatjet e rregullta nënkuptojnë bashkërendimin në mes të kostove të lejuara dhe të realizuara në ofrimin e shërbimit të energjisë elektrike e të cilat në masë të madhe ndodhin për arsye që janë jashtë kontrollit të operatorëve
- Këto bashkërenditje mund të përfshijnë ndryshimet në mes të vlerave të lejuara dhe të realizuara të:
 - Kostove të importit të energjisë
 - Vëllimeve të energjisë;
 - Kostove të shërbimeve ndihmëse; dhe,
 - Elementeve të tjera të cilat në masë të madhe janë jashtë kontrollit të operatorëve (reflektimi i normës së infalcionit, ndryshimet në kapitalin punues, etj.)
- Ky prezantim ka për qëllim të sqarojë:
 - Faktorët kryesorë që ndikuan në rritjen e kostos së shërbimit; dhe,
 - Kompetencat e ZRrE-së dhe çfarë mund të bëjë ZRrE për to.

TARIFAT E ENERGJISË ELEKTRIKE VAREN NGA KOSTO E IMPORTIT

- Kosova është shtet neto-importues i energjisë elektrike
- Rrjedhimisht, një pjesë e kostos së shërbimit i nënshtrohet luhatjeve të çmimeve të energjisë në tregje ndërkombëtare
- Në vitin 2024, çmimi mesatar i energjisë së parashikuar për import për furnizim publik ishte 97.79 EUR/MWh ndërsa çmimi faktik i blerjes së energjisë në treg ishte 181.34 EUR/MWh.
- Blerjet faktike të energjisë së importuar e kanë tejkaluar vlerën e parashikuar për 47.37 milionë EUR për FSHU dhe 37.8 milionë EUR për OSSH.

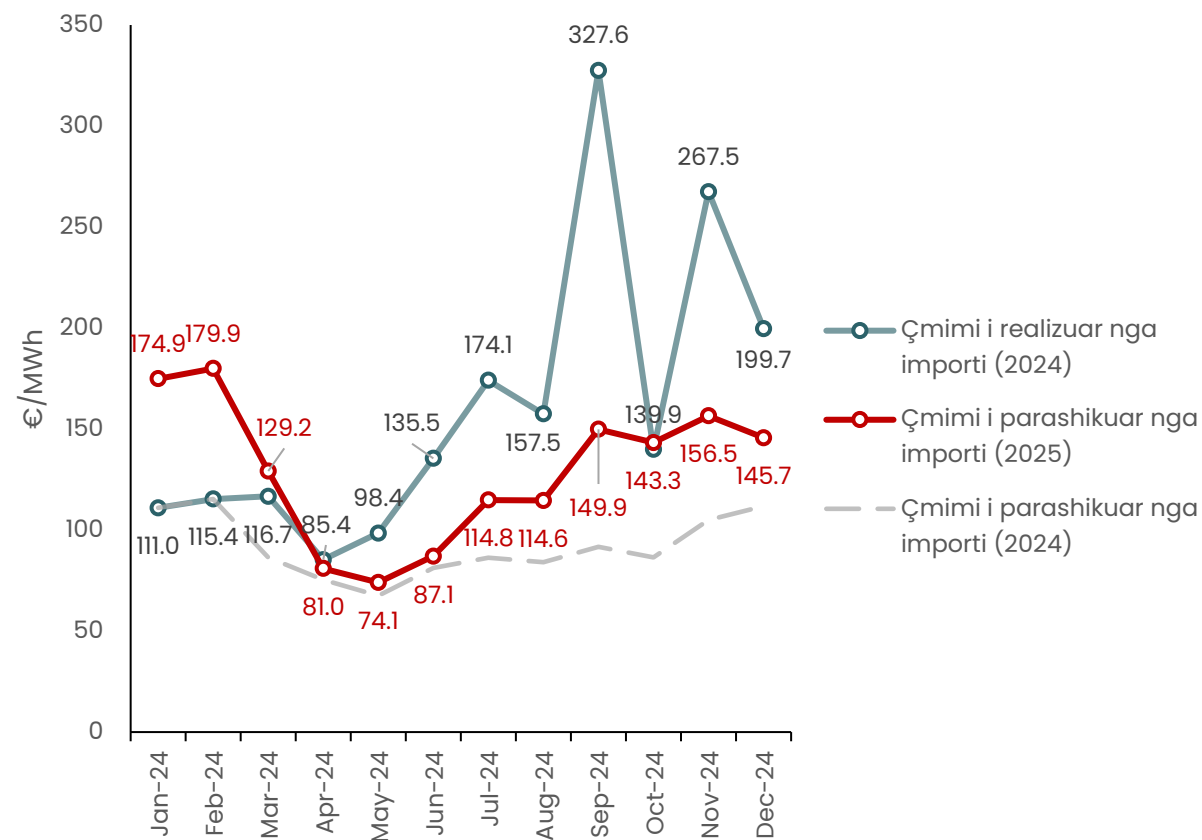
Çmimi i importeve për FSHU - 2024



RRITJA E KËRKESËS PËR ENERGJI ELEKTRIKE E SHTON IMPORTIN E ENERGJISË

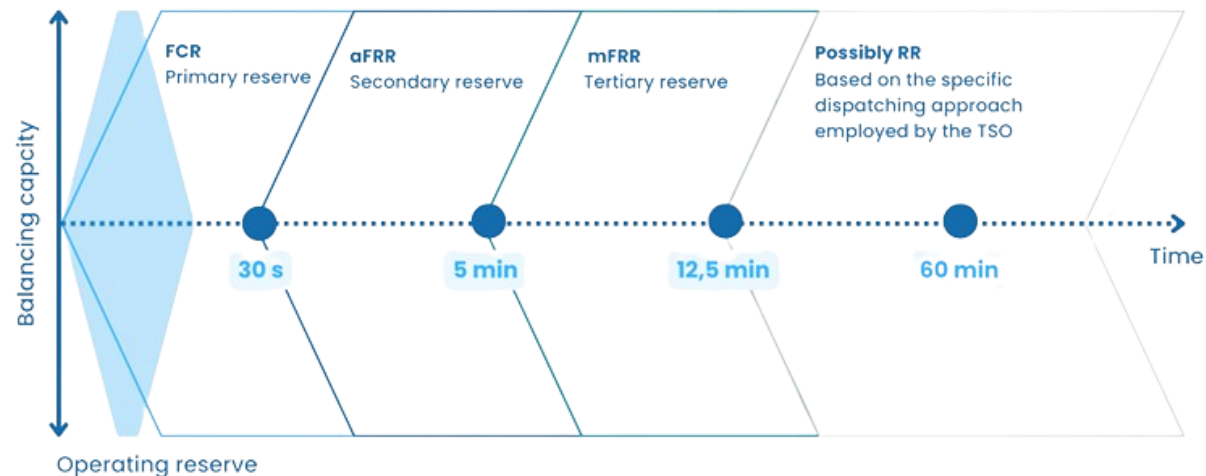
- Në vitin 2024 kërkesa maksimale për energji elektrike ka rritur në 1,472 MW.
- Konsumi i energjisë elektrike që nuk mund të furnizohet nga prodhimi vendor duhet të zëvendësohet me import të energjisë elektrike
- Sipas parashikimeve të ZRrE çmimi i parashikuar për vitin 2025 pritet të jeteë më i ulët se realizimi në vitin 2024.
- Megjithatë, ky çmim është më i lartë se çmimi i lejuar dhe i përfshirë në tarifat e tanishme

Çmimi i parashikuar i importeve për FSHU



DETYRIMET E BALANCIMIT PARAQESIN KOSTO SHITESË NË SISTEM

- Për shkak të kërkesave dhe vërejtjeve nga ENTSO-E lidhur me devijimet ndaj sistemit interkonektiv evropian, rezerva automatike aFRR është rritur nga +/- 25 MW në +/- 40 MW. OST/OT siguron këtë rezervë përmes ankandeve javore nga OST e Shqipërisë. Çmimet për këto shërbime janë të ndryshme për çdo muaj dhe ndryshojnë në varësi të llojit të kapacitetit të ofruar dhe kohëzgjatjes. Çmimet e marra për aFRR janë 48.8 €/MW për ngritje dhe 45.8 €/MW për zbritje.
- Rezerva manuale mFRR për vitin 2025 është kontraktuar me Palën Ofruese të Shërbimit (KESH), me kapacitete prej +196 MW për ngritje dhe -50 MW për zbritje.



KOSTO E SISTEMIT DUHET TË MBULOHET NË TARIFA

- ZRrE është e obliguar ligjërisht të përcaktojë tarifa që e reflektojnë koston e shërbimit
- Me qëllim të rritjes së efikasitetit dhe uljes së ndikimit në tarifa, ZRrE ka detyruar kompanitë e rregulluara të ulin humbjet dhe të përmirësojnë efikasitetin operativ me vendimet e marra gjatë shqyrtimit periodik:
 - [Raporti Konsultativ për Humbje të energjisë](#)
 - [Raporti Konsultativ për faktorin e efikasitetit](#)
- Konsumatorët e cenueshëm mbështeten nga Ministria përgjegjëse për Mirëqenie Sociale (Neni 50 i Ligjit për Rregullatorin e Energjisë)

Ligji për Rregullatorin e Energjisë Nr. 05/L-084

Neni 15

Detyrat dhe përgjegjësitë e Rregullatorit

4. Në rastet kur rregullatori rregullon çmimin e energjisë elektrike për konsumatorët fundorë...

4.2 ... siguron që çmimet e energjisë elektrike që i nënshtrohen rregullimit të çmimeve për qëllim të sigurimit të shërbimit universal ta reflektojnë koston

Neni 45

Reflektimi i Kostos në tarifat e furnizimit

1. ... Këto tarifa do të reflektojnë plotësisht koston e furnizimit të energjisë elektrike për konsumatorin fundor nga ndërmarrja përkatëse e energjisë

TAKIMET BILATERALE ME PALË TË INTERESIT

04 prill 2025

Takime
bilaterale me
palët e interesit

1. ZRrE është duke organizuar takime bilaterale nga data 4 prill deri 10 prill
2. Në takim do të marrin pjesë nga një përfaqësues i të gjitha palëve të interesit që kanë ofruar komente me ftesë të ZRrE
3. Palët do të kenë mundësi të ofrojnë informata shtesë apo të diskutojnë për procesin tarifor.

11 prill 2025

Përmbyllja e
procesit
konsultativ

1. Përfundimi i vlerësimit të të Hyrave Maksimale të Lejuara për të Licencuarit
2. Përfundimi i përgjigjeve ndaj komenteve

PLANI I PUNËS DHE HAPAT E MËTEJMË

**30 janar
2025**

Dorëzimi i aplikacioneve nga të licencuarit

**14 mars
2025**

Raporti Konsultativ për të hyrat e Lejuara

**28 mars
2025**

Afati për komentet e palëve të interesit

**04 prill
2025**

Hapja e takimeve bilaterale me palët e interesit

**10 prill
2025**

Mbyllja e takimeve bilaterale me palët e interesit

**11 prill
2025**

Përgjigjet ndaj komenteve dhe MAR

PROCESI I ANKIMIMIT

- ZRrE beson fuqishëm se konsultimi publik dhe pjesëmarrja në vendimmarrje është në thelb të politikave të qëndrueshme rregullatore
- Proceset konsultative të ZRrE ndjekin praktikat më të mira ndërkombëtare dhe synojnë përfshirje sa më të gjerë të palëve, pavarësisht kompleksitetit teknik të procesit
- Qëndrimet e ZRrE-së, komentet e palëve të interesit dhe përgjigjet e ZRrE-së mbi to janë të publikuara në faqen e ZRrE dhe mund të qasen [këtu](#).
- Dallimet që nuk mund të adresohen përmes konsultimit publik mund të adresohen në gjykatë brenda periudhës 30 ditore nga vendimi i ZRrE-së.

Ligji për Rregullatorin e Energjisë Nr. 05/L-084

Neni 49

Ankesat në lidhje me tarifat dhe metodologjitë e tarifave

Palët e pakënaqura me Vendimin e Zyrës së Rregullatorit për Energji në lidhje me tarifat e rregulluara dhe metodologjinë e tarifave mund të iniciojnë konflikt administrativ pranë gjykatës kompetente brenda tridhjetë (30) ditësh pas pranimi të Vendimit. Padia nuk e ndal ekzekutimin e vendimit.



ZYRA E RREGULLATORIT PËR ENERGJI
REGULATORNI URED ZA ENERGIJU
ENERGY REGULATORY OFFICE



Ju faleminderit për pjesëmarrjen tuaj!

Zyra e Rregullatorit për Energji
Departamenti për Tarifa dhe Çmime
www.ero-ks.org
ero.pricing-tariffs@ero-ks.org

